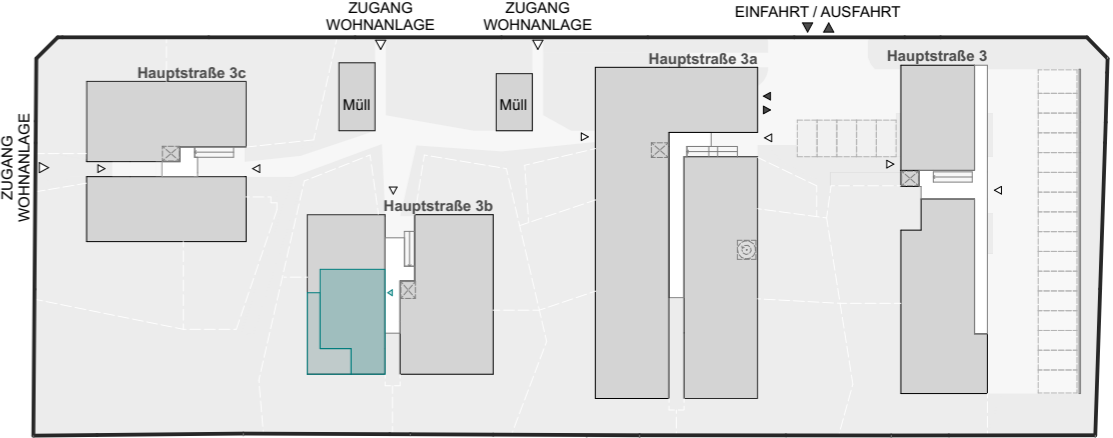
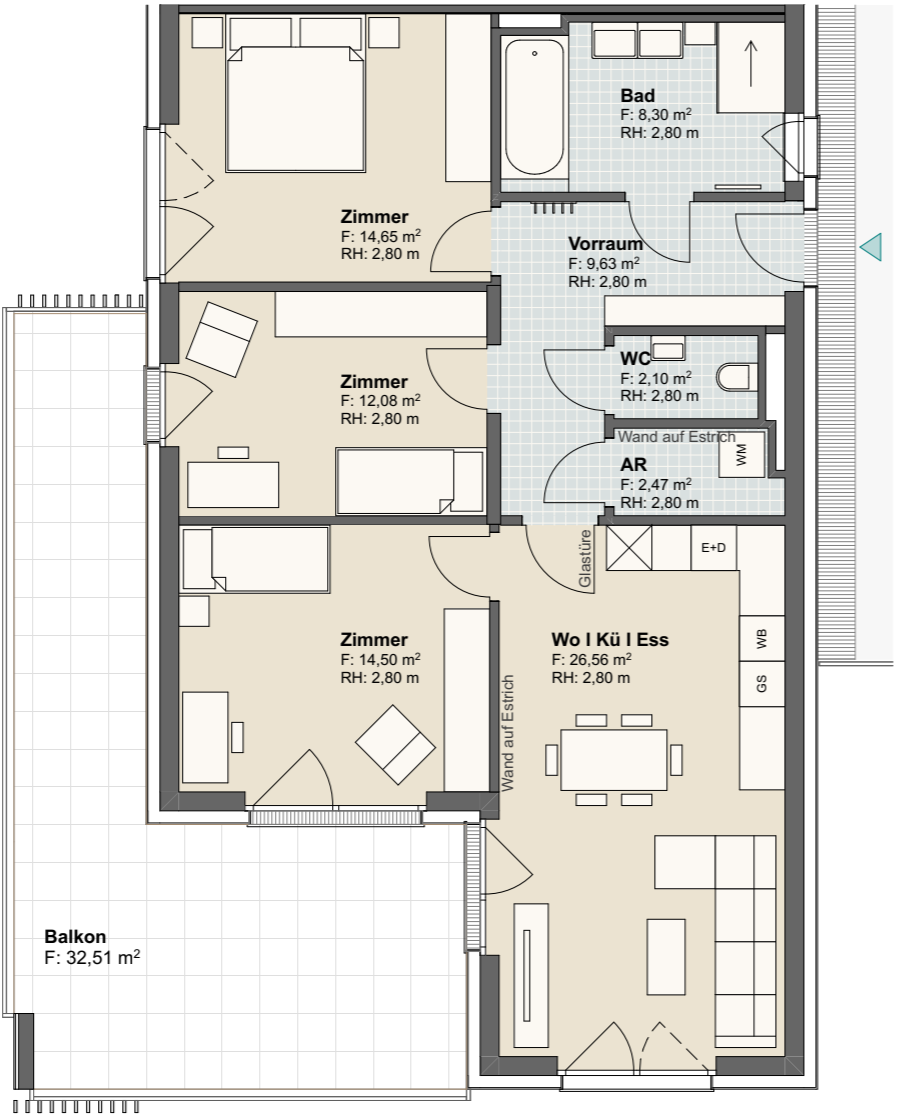
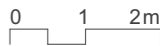


Seiersberg ONE

Hauptstraße 3b | OG1 | Wohnung 07 | Fläche: 90,29 m²



Übersichtsplan OG1



Aufgrund bautechnischer Notwendigkeiten kann es zu geringfügigen Änderungen des Grundrisses bzw. der Flächen kommen. Die im Plan dargestellten Einrichtungsgegenstände dienen als Vorschlag. | Stand: 07.04.2022