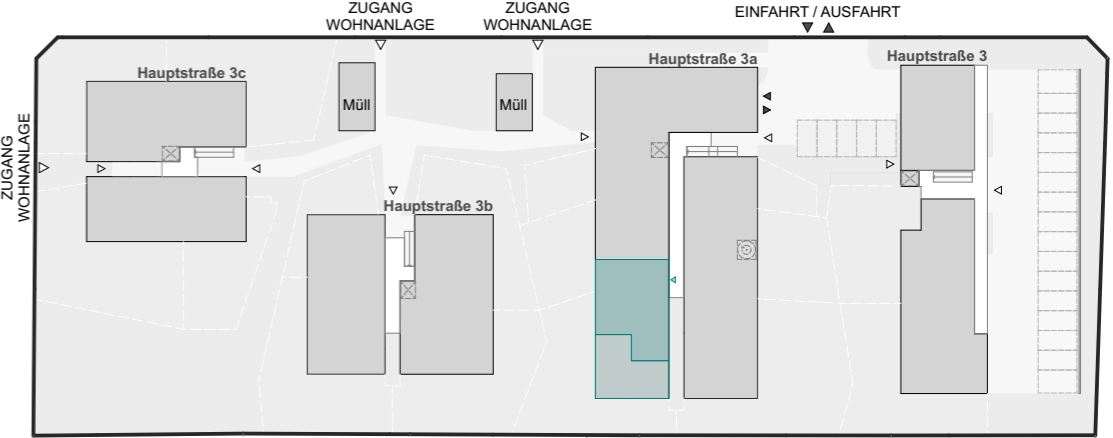
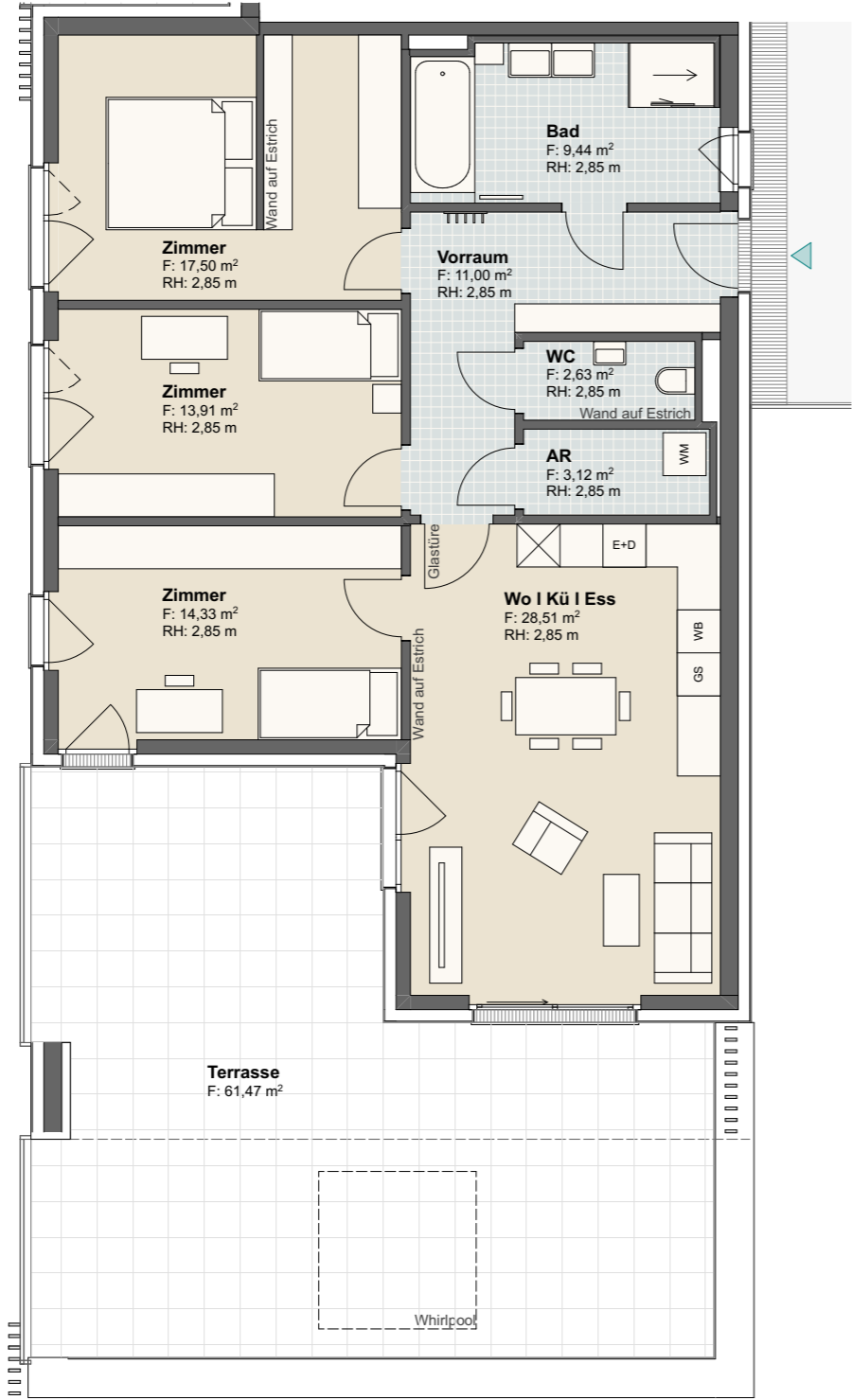
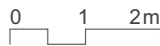


# Seiersberg ONE

Hauptstraße 3a | OG1 | Wohnung 10 | Fläche: 100,44 m<sup>2</sup>



Übersichtsplan OG1



Aufgrund bautechnischer Notwendigkeiten kann es zu geringfügigen Änderungen des Grundrisses bzw. der Flächen kommen. Die im Plan dargestellten Einrichtungsgegenstände dienen als Vorschlag. | Stand: 18.03.2022