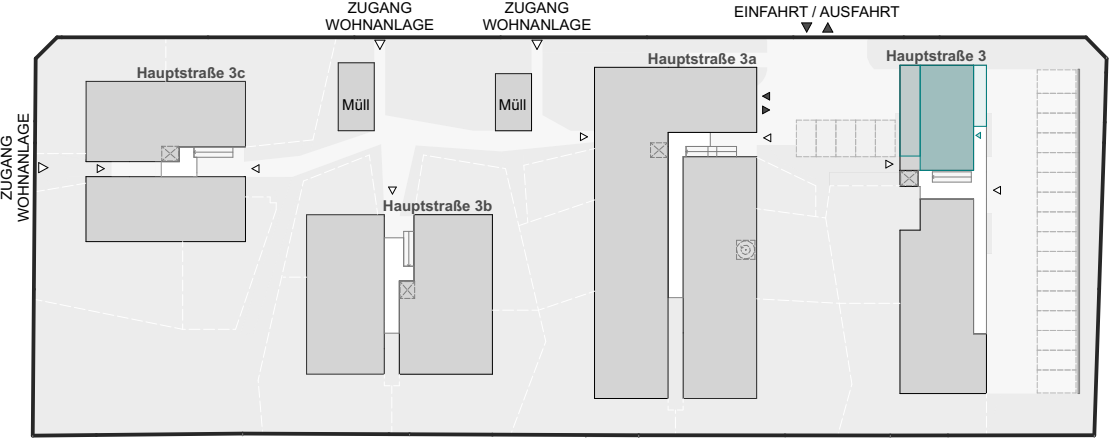
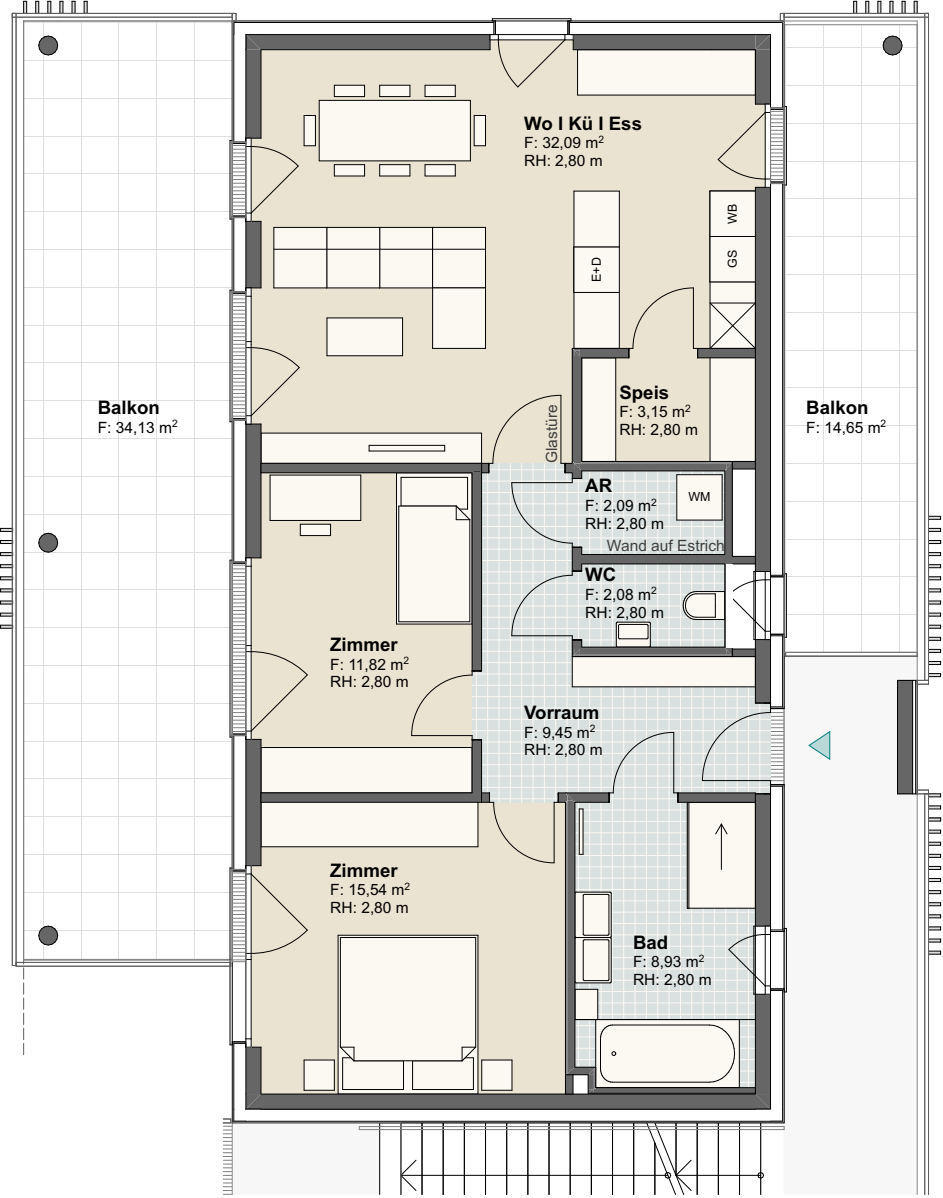


# Seiersberg ONE

Hauptstraße 3 | OG1 | Wohnung 05 | Fläche: 85,15 m<sup>2</sup>



Übersichtsplan OG1   
 0 1 2m

Aufgrund bautechnischer Notwendigkeiten kann es zu geringfügigen Änderungen des Grundrisses bzw. der Flächen kommen. Die im Plan dargestellten Einrichtungsgegenstände dienen als Vorschlag. | Stand: 18.03.2022